

用无人机拍铁塔上的鸟巢，当心罚款!

文/李晨曦

摘要：经常有人操纵无人机去拍铁塔上的鸟巢，这不但会对鸟类正常繁衍栖息造成干扰，也可能对鸟类带来伤害。同时，无人机也会对鸟巢之下的输电线路造成安全隐患，所以不要因为无知而造成不必要的损失。为确保在铁塔上的鸟类能安全繁衍生息，电力公司也会加大巡查力度，确保鸟类能与输电线路“和平共处”。

关键词：无人机，鸟巢，输电线路，电力

李晨曦 .用无人机拍铁塔上的鸟巢，当心罚款!.生物多样性保护与绿色发展,第1卷第7期,2002年6月.ISSN2749-9065.doi: 10.56090/BioGreen Vol.1.202206



近日，在江苏泗洪的一座电力铁塔上
一对东方白鹤夫妇家里
来了一位“不速之客”——航拍无人机
白鹤夫妇联手制敌
只用两三秒钟便将无人机擒下
利落的身姿赢得网友一片赞叹



鸟类专家和不少网友纷纷提醒
无人机近距离拍摄
会对鸟类正常繁衍栖息造成干扰
无人机快速旋转的叶片
也可能会对鸟类带来伤害

中国生物多样性保护与绿色发展基金会标准工作委员会牵头起草并发布《自然摄影伦理规范》明确提出，尽量不使用航拍器追逐野生动物，避免惊扰鸟类等野生动物正常的筑巢、休息、觅食与育雏；保持安全距离；慎用闪光灯，尽量减少人工光源的使用；以及（自然摄影）严禁伤害野生动物等要求。

事实上，无人机对鸟巢之下的输电线路
同样会带来安全隐患
近年来，因为无人机挂线
导致的停电事故时有发生

[电力“蜘蛛侠”极限操作,80米高空摘取挂线无人机, 新浪新闻](#)

2021年4月19日 - 近日,江苏苏州。电力部门作业人员身穿专业屏蔽服,于80米高空的500千伏的超高压电线上,成功摘取了因操作不当意外挂到高压线上的**无人机**。特别...
k.sina.com.cn - 快照

[提醒:使用无人机,请远离高压线!-河北频道-长城网](#)



2021年4月25日 - “停电消缺会影响线路供电,我们采用等电位带电作业方式完成**无人机挂线缺陷**。”石家庄供电公司迅速制定了消缺方案。与此同时,该公司带电作业...
heb.hebei.com.cn - 快照

[供电员工抬头一看,一架无人机挂在了电线上, 国网](#)

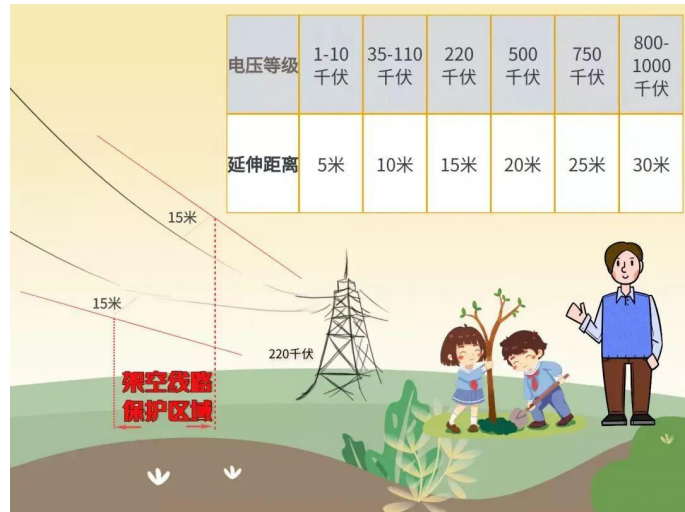
2020年5月14日 - 35千伏新水1线和新水2线属于同杆架设,是淄博市引黄供水管理局客户专线。其中,1线是**停电**状态,2线是带电状态。一旦**无人机**碰触到新水2线,造成**停电**...

为了保护电力设施免受无人机威胁,《江苏省电力条例》第三十五条明文规定,电力设施保护区范围内不得放飞无人机。因农业、水利、交通、环保、测绘等作业需要放飞无人机的,应当征得电力设施所有人、管理人同意,并采取相应安全措施。



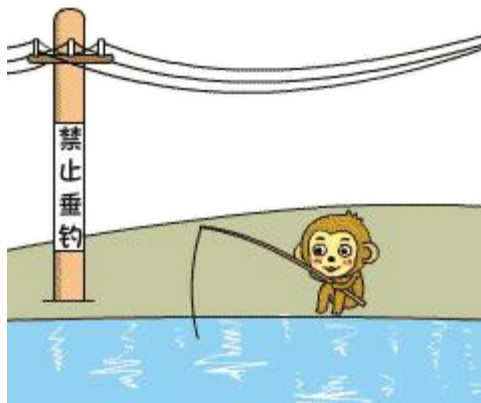
图片来源: 苏电牛思

那么,电力设施保护区范围有多大呢?《电力设施保护条例》第十条规定,架空电力线路保护区为:导线边线向外侧水平延伸并垂直于地面所形成的两平行面内的区域,在一般地区各级电压导线的边线延伸距离如下:



图片来源：苏电牛思

在架空线路保护区域内
除了不能放飞无人机
也不能进行钓鱼、栽种树木
以及兴建建筑物等可能危害电力设施安全的活动

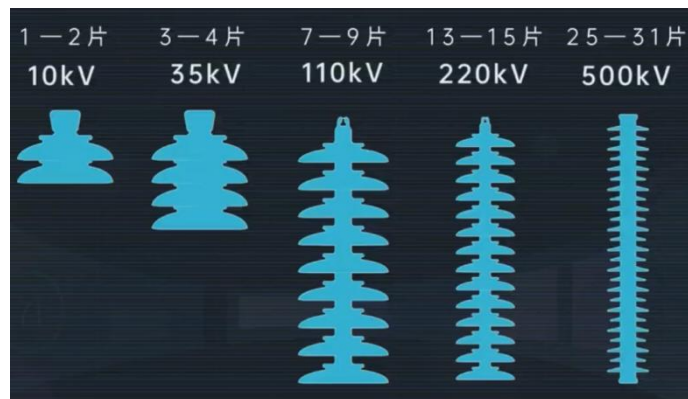


图片来源：苏电牛思

那么，如何判断线路的电压等级呢？

有一个很笨但很实用的方法：数绝缘子片数。绝缘子是一种特殊的绝缘控件，通常由玻璃或陶瓷制成，主要功能是实现电气绝缘和机

械固定。我们通常在电线上看到的小片片就是它们。线路电压等级不同，装配的绝缘子数量也是不一样的。



图片来源：苏电牛思

事实上

一旦发现电力杆塔上有鸟巢

最好先别着急拍鸟

因为弄不好，折了无人机

还要赔偿线路故障带来的损失

并支付罚款

正确的做法是立即通知电力部门

由电力员工对鸟巢的安全性进行评估



鸟类的粪便和筑巢的树枝等掉到导线上
可能造成线路短路故障
同时也会造成鸟类触电受伤
所以电力员工会在鸟巢的下方安装绝缘挡板
在线路上安装绝缘子护套等
并定期巡视检查
保障鸟类安全以及线路正常运行



在这个鸟语花香的美好春天
让我们将爱鸟护鸟的理念
贯彻到点滴行动中
一同努力为“天空精灵”们
创造出一片更加安全祥和的天地！